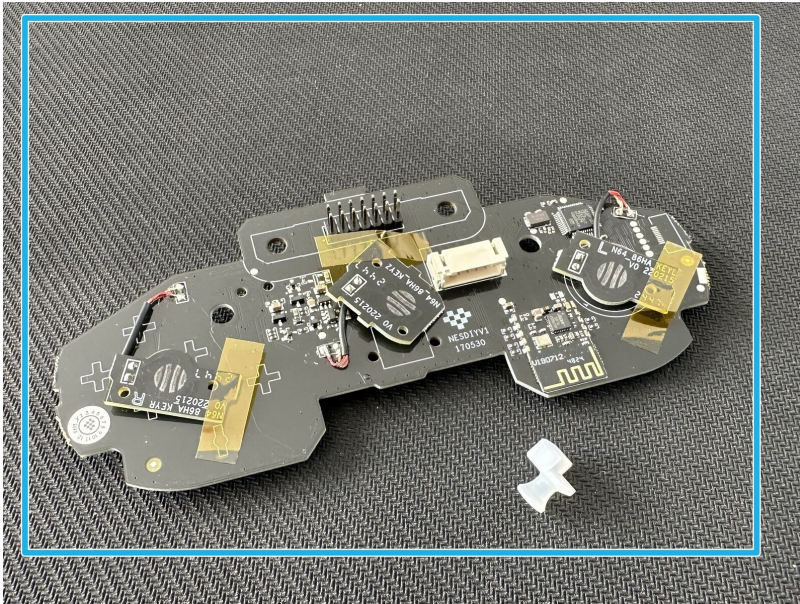




# Installation du Mod Kit 8BitDo pour manette N64

Ce tutoriel vous guidera dans l'installation du...

Rédigé par: Marc\_Alx



# INTRODUCTION

Ce tutoriel vous guidera dans l'installation du mod kit d'8BitDo pour la manette Nintendo 64.



## OUTILS:

Phillips 0 Screwdriver (1)



## PIÈCES:

8BitDo Mod Kit for Original N64 Controller (1)

### Étape 1 — Vue éclatée de la manette de la Nintendo 64



- Admirez la face avant de la manette rétro avant de l'oublier un peu, parce que vous allez la retourner pour le reste du démontage.
- Utilisez un tournevis cruciforme #1 pour retirer les 7 vis de la partie arrière de la manette.
- Utilisez un tournevis cruciforme #0 pour retirer les 2 vis situées dans le port d'expansion de la manette.

## Étape 2



- Retirez la coque arrière de la manette. Vous pouvez voir maintenant :
- Le port d'alimentation de la manette
- Le connecteur Game Pak
- Les modules des gâchettes
- Le module du bouton Z
- Le module du joystick

## Étape 3



- Utilisez une spatule (spudger) ou un outil similaire pour faire délicatement lever sur le module du bouton Z, afin de le dégager du module du joystick.
- Retirez les 3 vis cruciformes #0 qui fixent le module joystick
- Débranchez le câble du joystick de sa prise sur la carte mère.

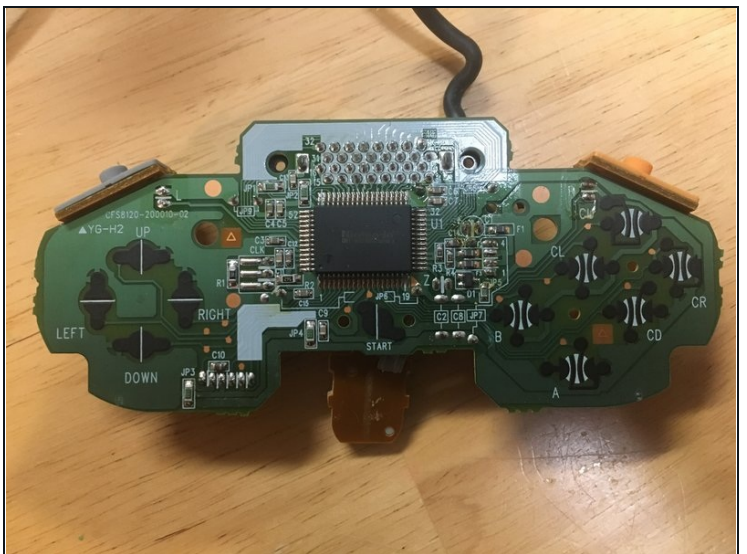


## Étape 4



- Retirez le module joystick de la manette.
- ❗ Ce module particulier est une pièce de rechange d'origine tierce. Le vôtre pourrait être différent celui-ci.

## Étape 5



- Retirez la carte mère, ainsi que les modules des gâchettes.
- Votre manette est maintenant complètement démontée!

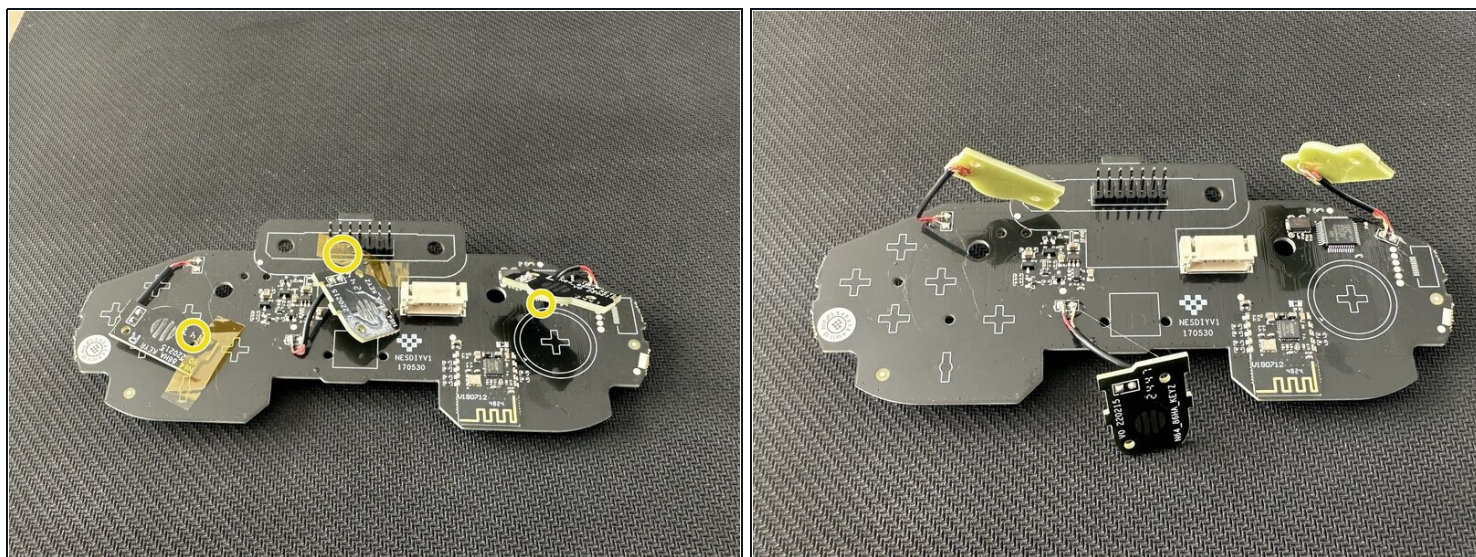


## Étape 6 — Rassembler les éléments du mod kit



- Le rumble pack / connecteur sans-fil.
- Le stick à effet hall.
- La nouvelle carte mère.

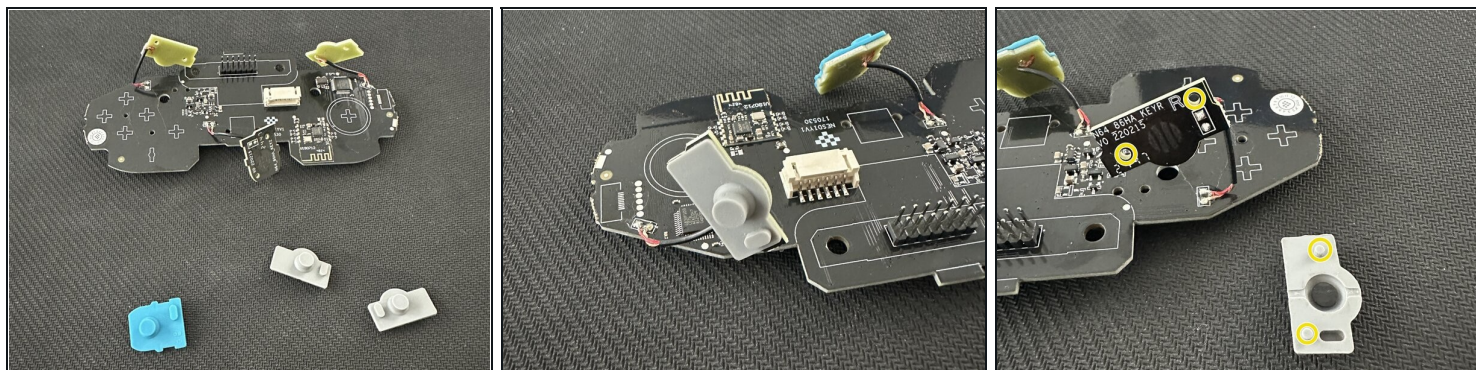
## Étape 7 — Retirer les adhésifs de la carte mère



- Retirer délicatement les adhésifs qui supportent les contacts propres au stick et boutons latéraux L, R. *Attention les fils qui relient les contacts à la carte mère semblent fragiles.*



## Étape 8 — Ajouter les membranes des boutons Z, L, R



- Fixer les membranes aux connecteurs de la nouvelle carte mère. Des ergots sont là pour vous aider à les positionner.

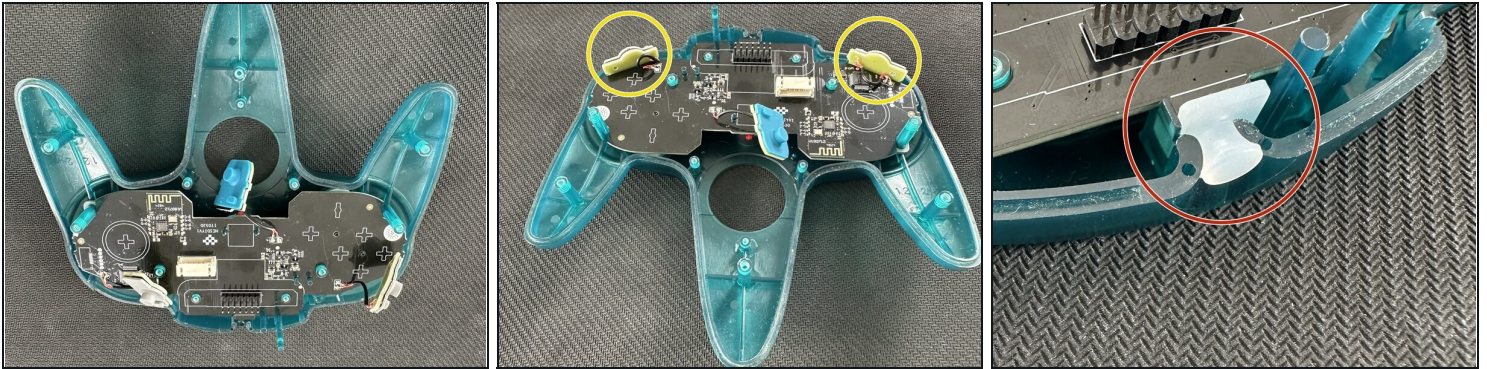
## Étape 9 — Ajouter les boutons et membranes de la coque supérieure



- Positionner les boutons à leurs places, les ergots des boutons empêchent normalement tout mauvais positionnement.

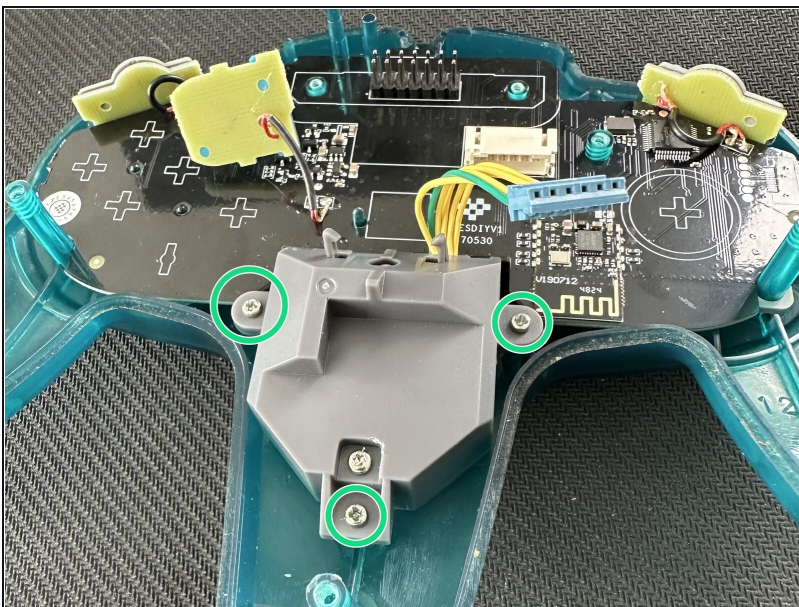


## Étape 10 — Positionner la carte mère du mod kit sur la partie supérieure de la manette



- Positionner la carte mère correctement sur la partie supérieure de la manette.
- Positionnez les connecteurs des boutons L et R.
- N'oubliez pas le silicone bouchant l'ancien emplacement du câble.

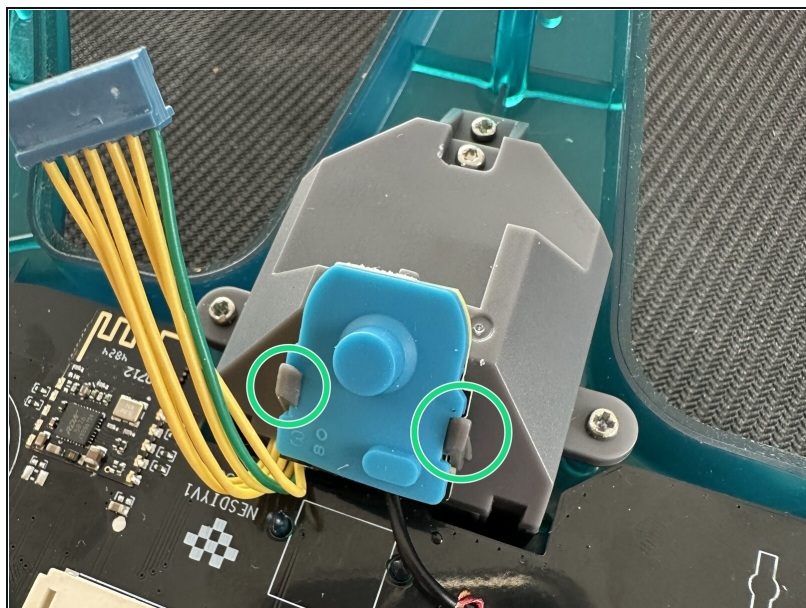
## Étape 11 — Fixer le nouveau joystick à la partie supérieure de la manette



- Positionnez le joystick.
- Visser les trois vis.

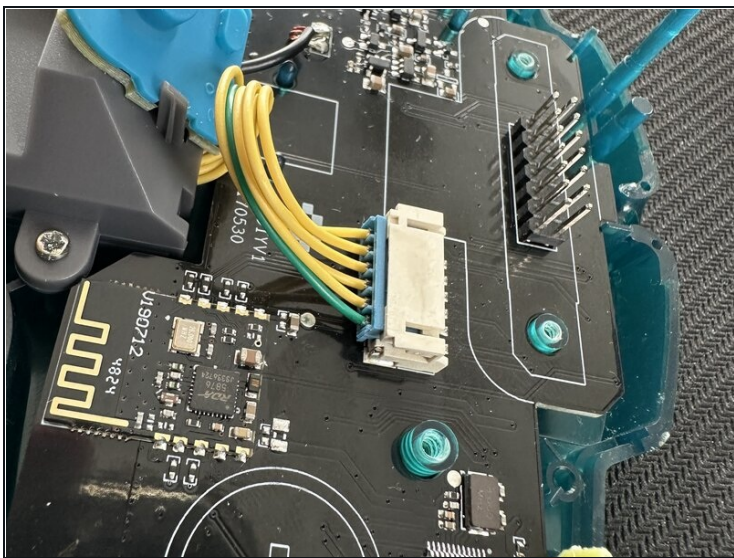
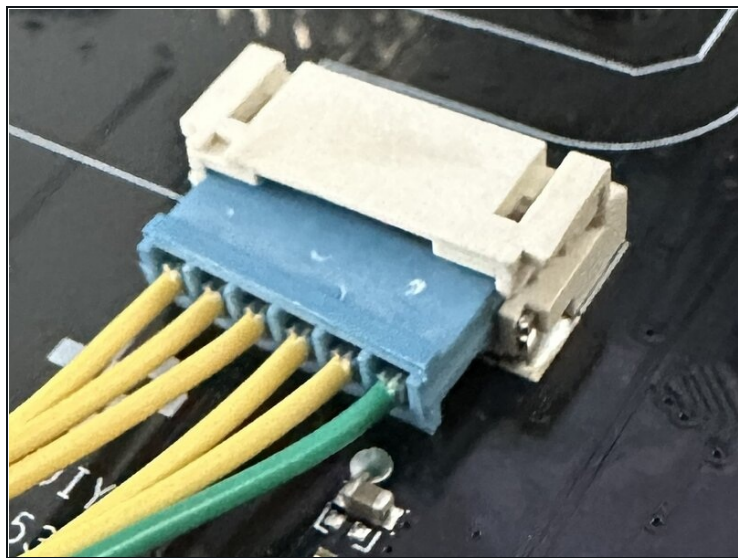


## Étape 12 — Accrocher le connecteur du bouton Z aux fixations du joystick



- Insérer la fiche (et sa membrane) dédiée au bouton Z dans les encoches au dos du joystick.

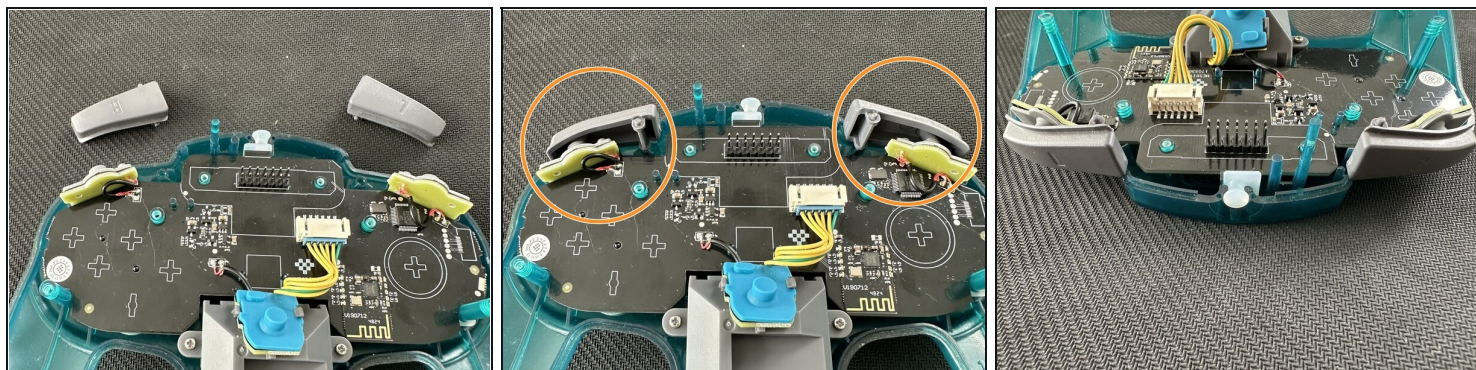
## Étape 13 — Connecter le nouveau joystick



- Insérer la fiche du joystick dans le connecteur prévu sur la carte mère.
- Veillez à avoir la partie lisse au dessus. Le fils vert de la fiche doit être du côté du bouton L.
- *Si la manette est positionnée le stick vers vous, le bouton L est à droite car vous travaillez sur la partie supérieure à l'envers.*

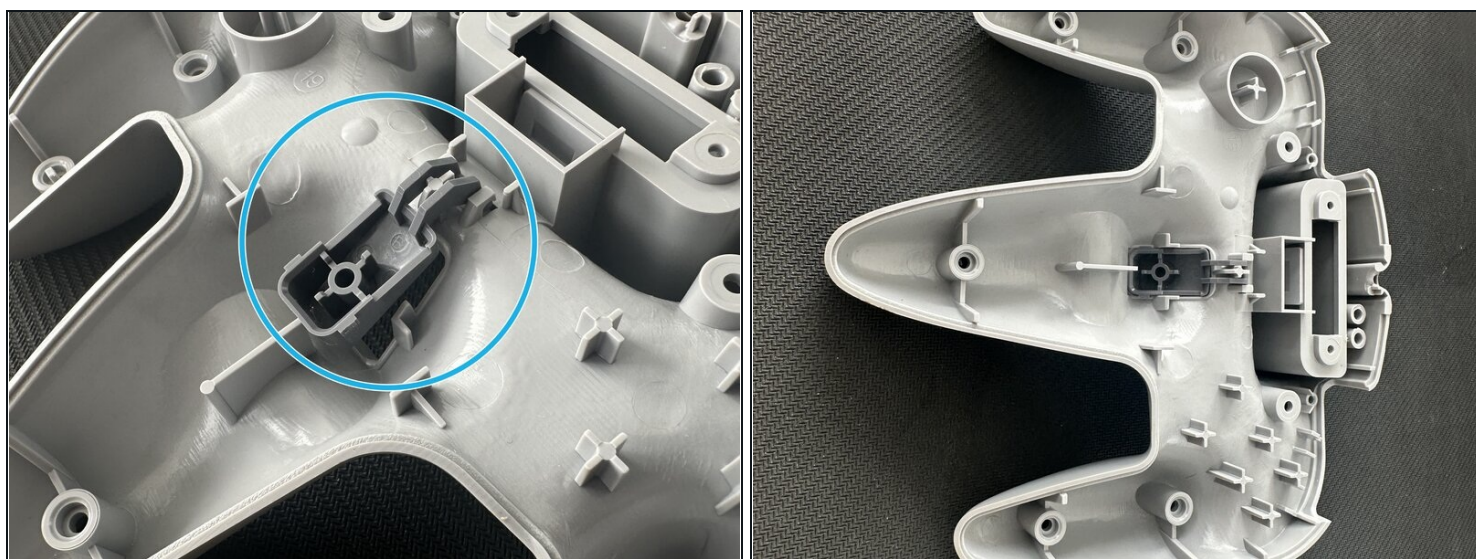


## Étape 14 — Installer les boutons L et R sur la partie supérieure de la manette



- Disposez les boutons L et R comme sur l'image.

## Étape 15 — Installer le bouton Z



- Positionnez le bouton Z sur la partie inférieure de la manette.



## Étape 16 — Assembler la manette et visser les premières vis



- Assemblez les parties inférieure et supérieure de la manette.
- Positionnez la partie inférieure sur la partie supérieure afin de ne pas désassembler les étapes précédentes.
- Il est conseillé de ne visser, **dans un premier temps**, que les 3 premières vis de la manette, afin de limiter les étapes de désassemblage en cas de problème.

## Étape 17 — Connecter le rumble pack



- Insérer le rumble pack dans le port prévu à cet effet.

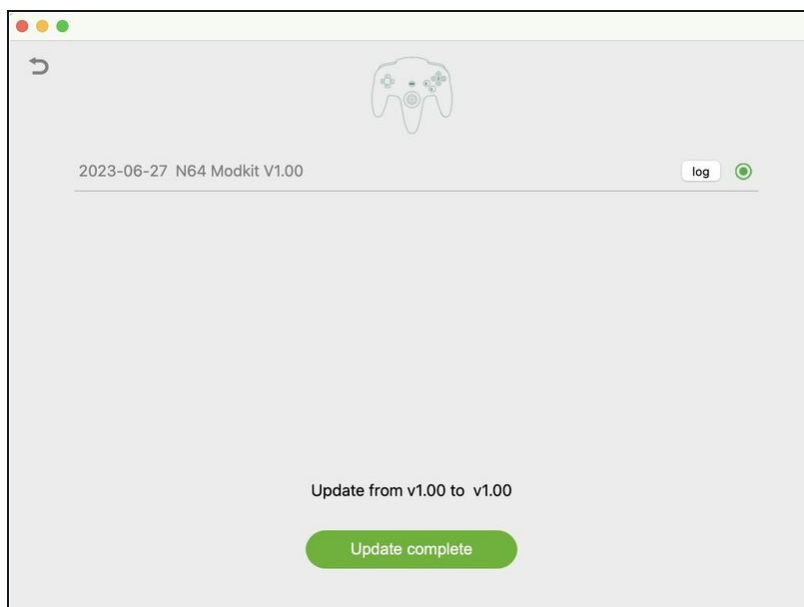


## Étape 18 — Tester la manette sur un appareil



- Pour cette partie nous allons utiliser la Nintendo Switch.
- Connecter la manette à votre nintendo switch. Pour cela mettre le rumble pack en position "S" (via le commutateur inférieur), appuyer sur le bouton "Start" et maintenir le bouton de connexion du rumble pack.
- Si la manette n'apparaît pas essayer de la mettre à jour. (voir étape suivante)
- Tester les boutons de la manette à l'aide du menu dédiés dans les paramètres de la switch. Section "Manettes & capteurs" puis sous-menu "Vérification des dispositifs d'entrée". Plus d'information sur la [documentation officielle Nintendo](#).
- *n.b Il est important de vérifier tous les boutons.*

## Étape 19 — Optionnel - Mettre à jour la manette.



- Télécharger le [l'upgrade tool](#) d'8BitDo.
- Connecter à l'aide d'un câble USB-C la manette (rumble pack attaché à la manette) à votre ordinateur.
- Faire la mise à jour. *n.b Même si cette dernière indique de 1.00 à 1.00.*

## Étape 20 — Visser les derniers vis



- Lorsque tout fonctionne vous pouvez visser les vis restants.
- Sans oublier les vis du port d'extension.

---

La manette est désormais compatible en bluetooth avec les appareils Windows/Android. Mais aussi avec la Nintendo Switch et son application Nintendo 64 du Nintendo Switch Online, où elle est reconnue.